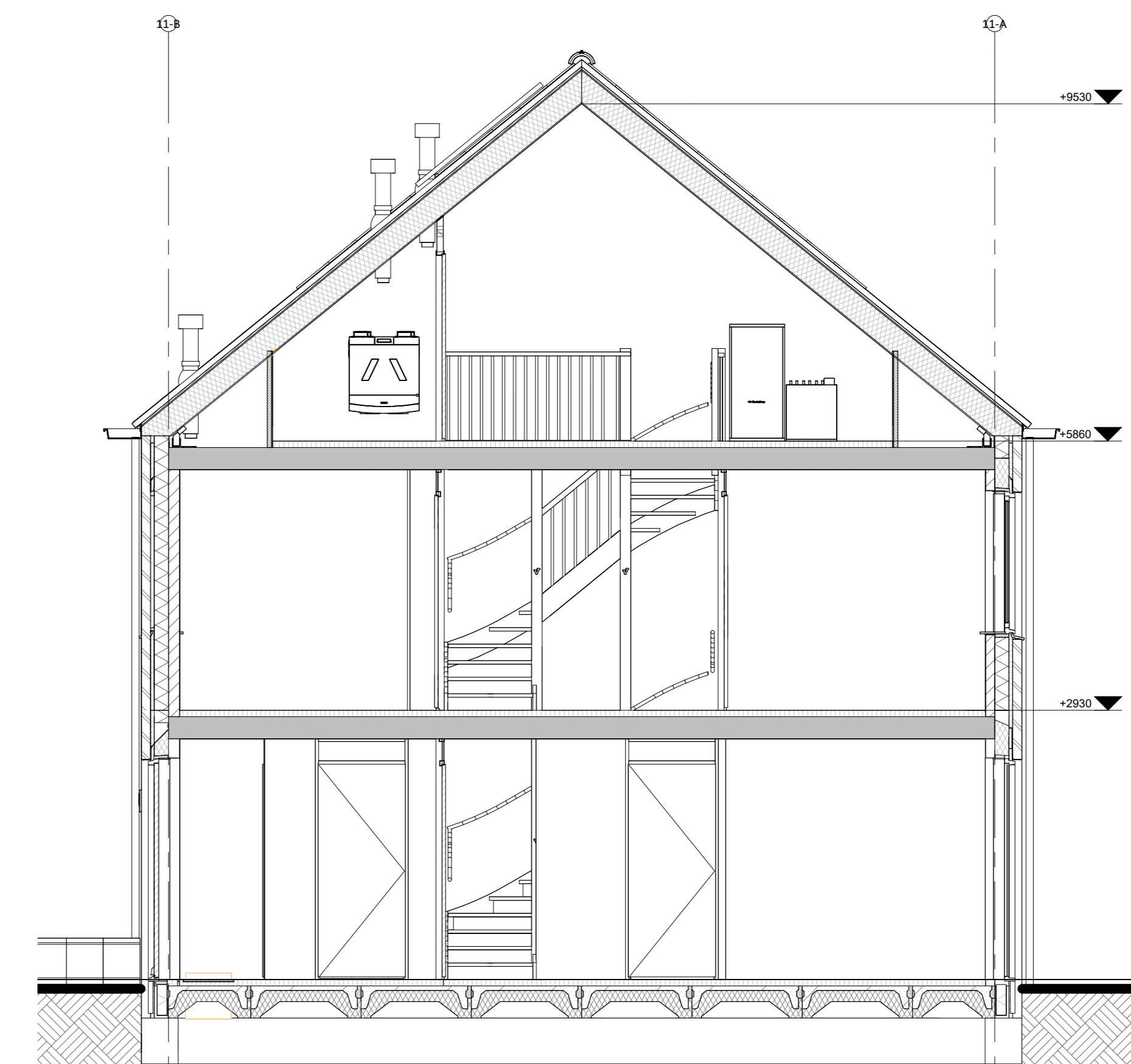


Linkergevel berging Voorgevel berging Rechtergevel berging

**bnr 55 t/m 58**

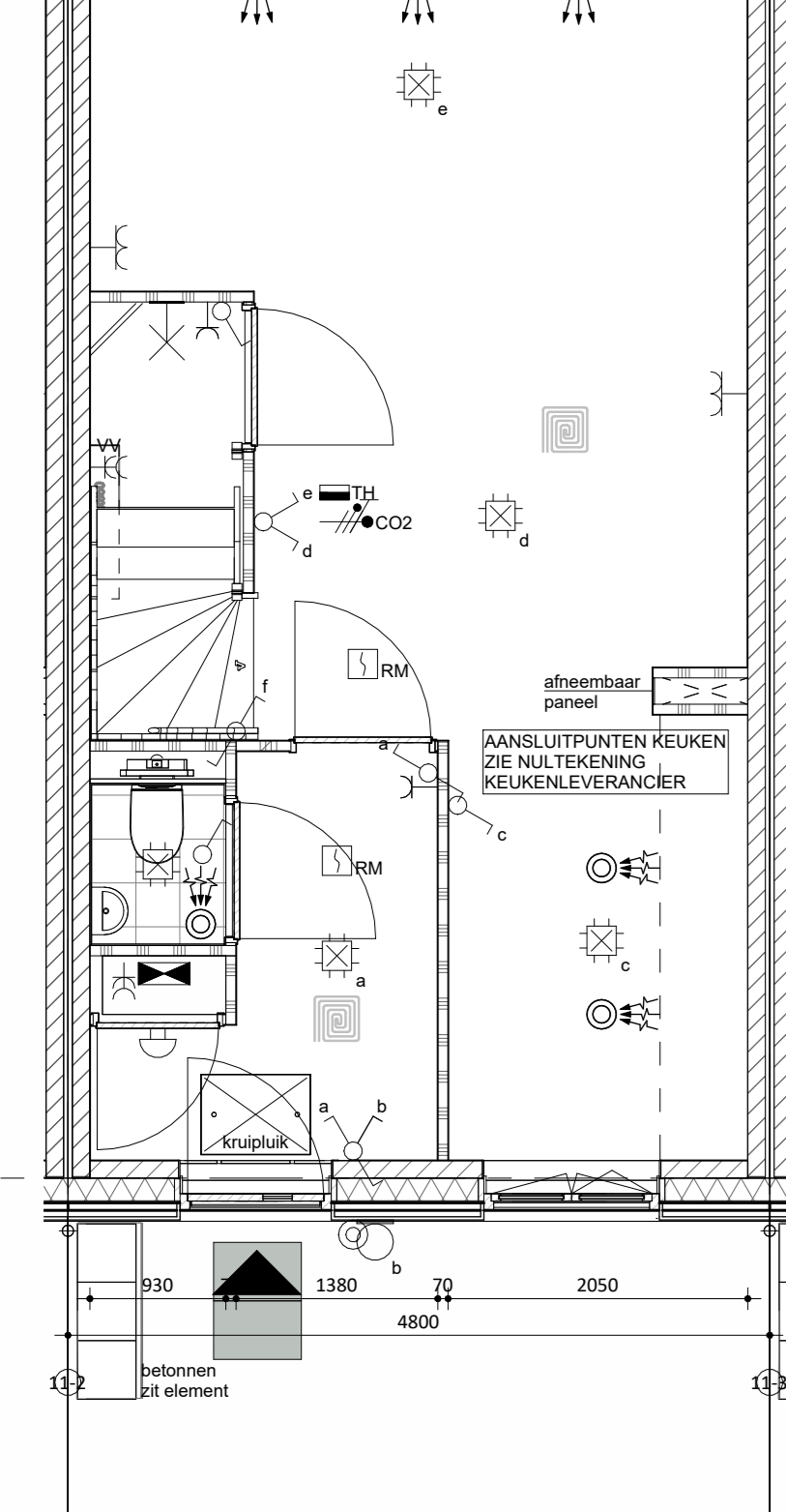
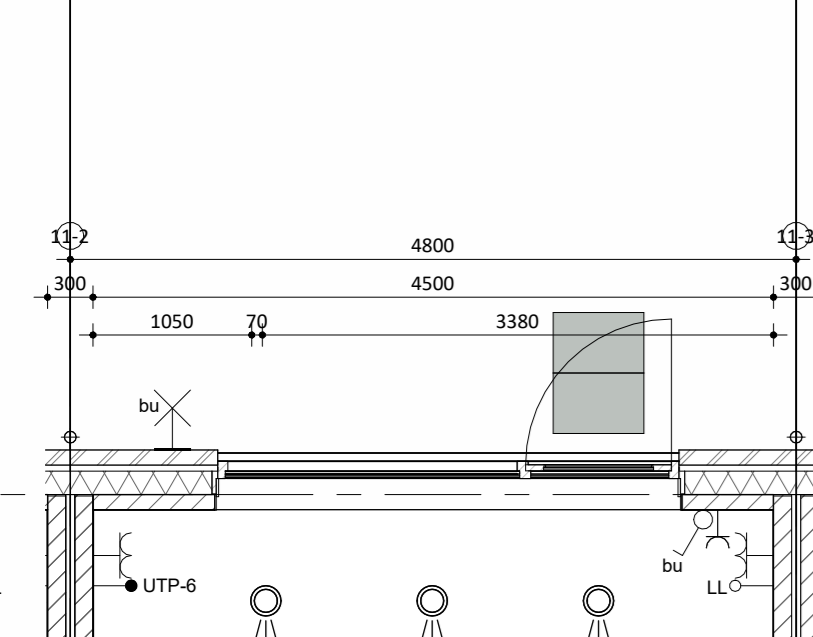
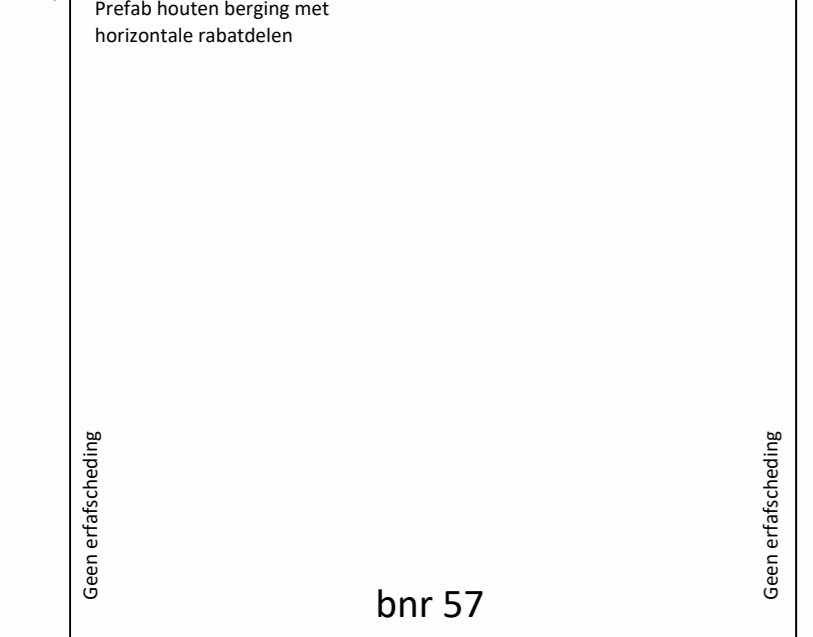
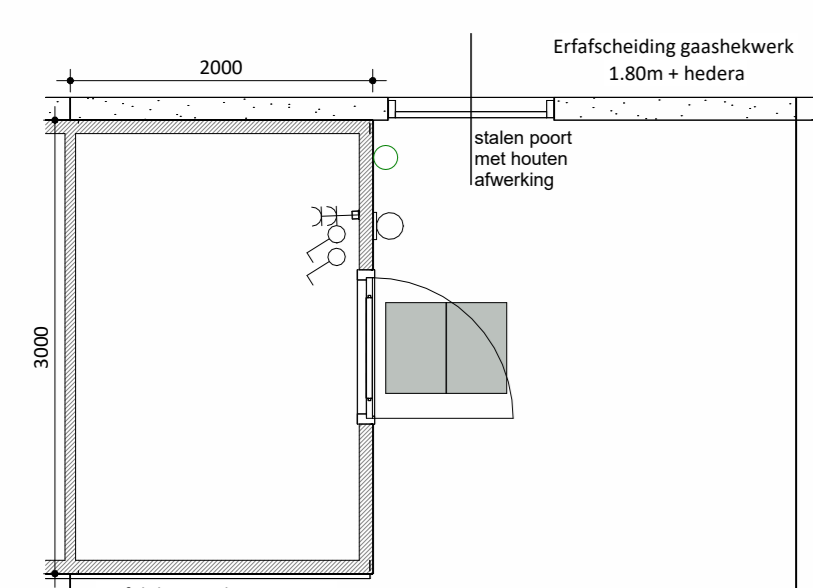
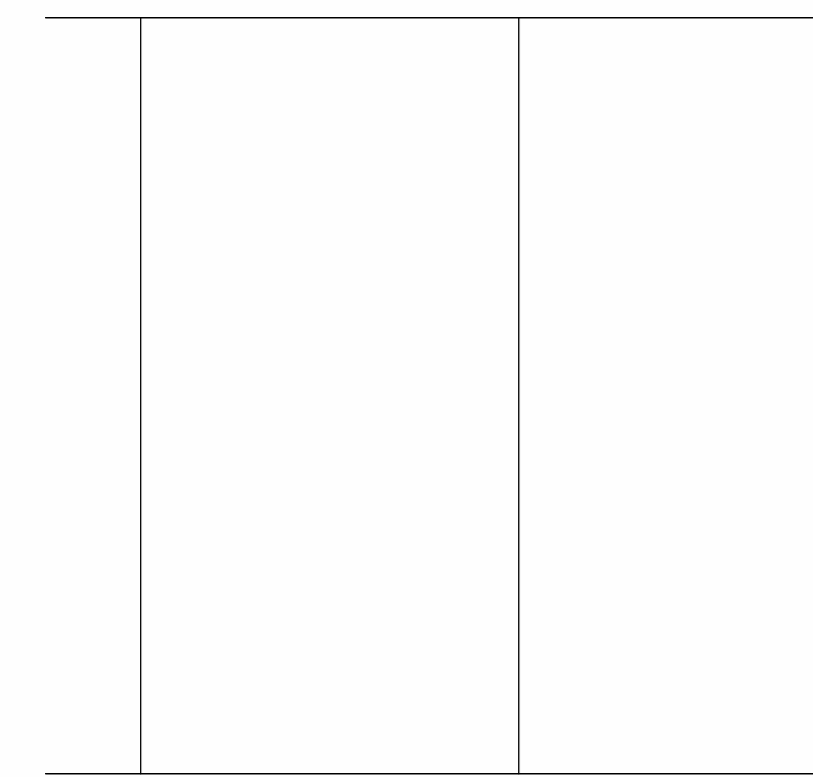
Onderdeel	Materiaal	Kleur
speciaal gevelmateriaal	verticale houten beschieting	zwart
gevel metselwerk	baksteen wasserstrich EN1174, waalformaat	beige geuniceerd
voegwerk	cement, verdiepte voeg	lichtgrijs tot beige
kozijnen (incl draaiende delen) in metselwerk	hout	RAL 9001 cremewit
kozijnen (incl draaiende delen) in hout	hout	RAL 7021 zwartgrijs
voordeur	hout	RAL 9001 cremewit
lateien/geveldragers	staal, verzink en gepoedercoat	RAL 1015 lichtivoor
waterslagen tpv metselwerk	prefab beton	lichtgrijs
dakbedekking	keramische dakpan	donker, antraciet
hwa	voorzijde zink, achterzijde pvc	natuurlijk, grijs
goot	zink	natuurlijk

*kleuren zijn indicatief en kunnen afwijken van de werkelijkheid*

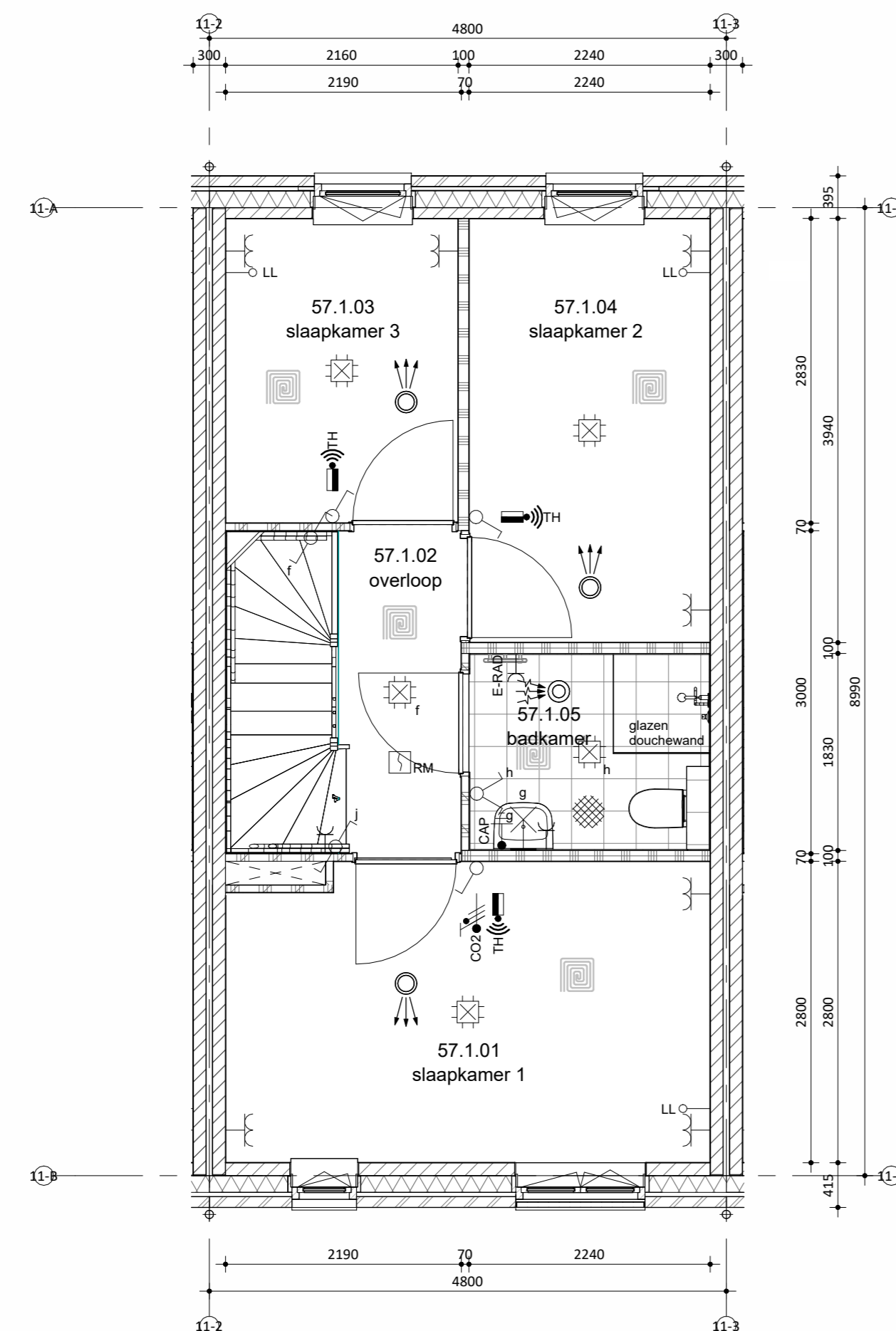


Doorsnede A-A

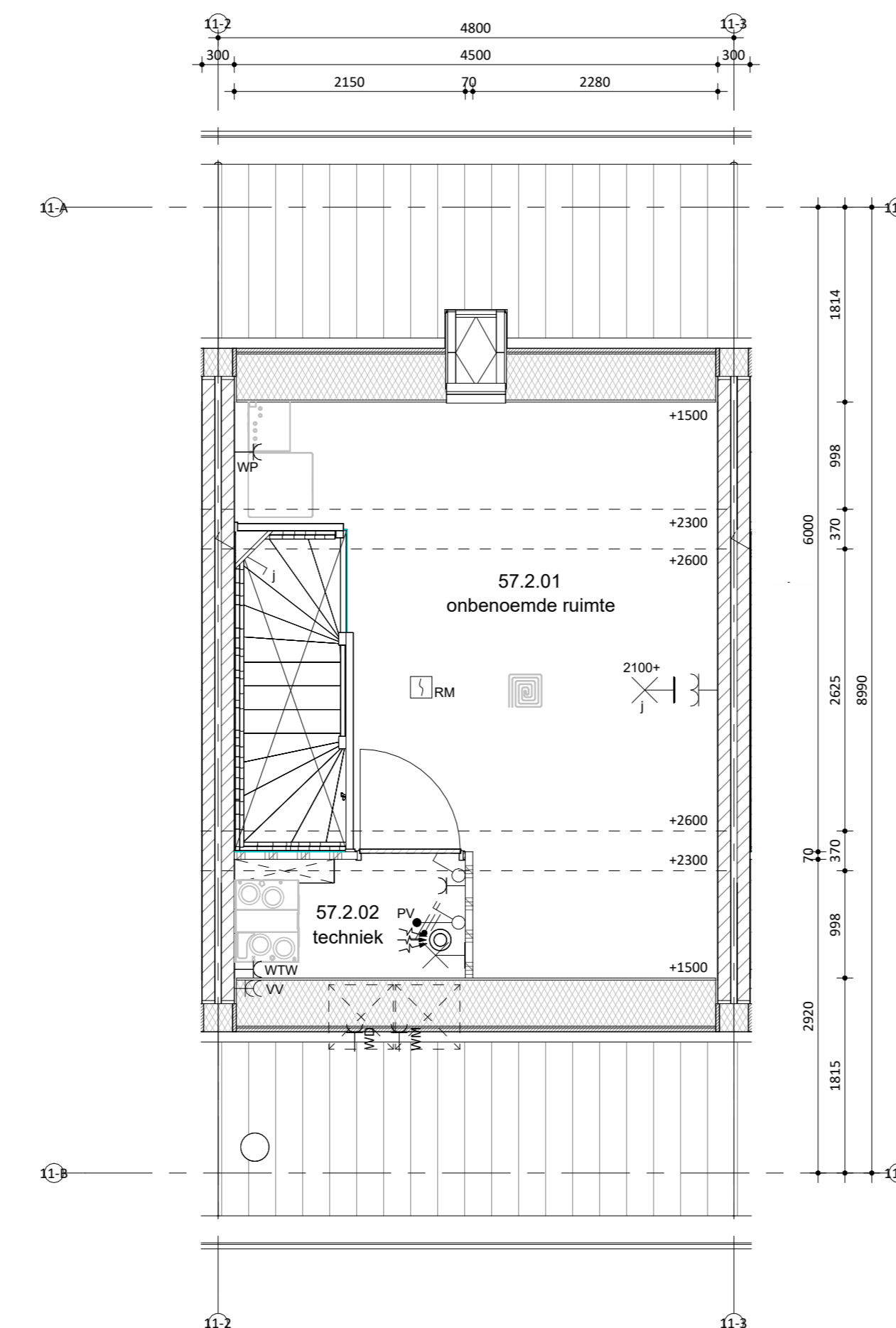
Hoogte (±v.l.)	Symbol	Omschrijving
	☐	Groepenkast
Plafond	☐	Centraaldoos t.b.v. lichtpunt zonder armatuur
2100	☐	Wandlichtpunt zonder armatuur
1200	☐	Beldrukker
2500	☐	Schel
1500	☐	Videofoonstiel
Plafond	☐	Roekmelder optisch
1050	☐	Enkelpolige schakelaar
1050	☐	Enkelpolige schakelaar met wandcontactdoos
1050	☐	Serienschakelaar
1050	☐	Wisselschakelaar
1050	☐	Kruisschakelaar
300	☐	Loze leiding
300	☐	CAI aansluitpunt
300	☐	UTP aansluitpunt
300	☐	Enkele wandcontactdoos
300	☐	Dubbele wandcontactdoos
300	☐	Wandcontactdoos 2-voudig opbouw
300	☐	Wandcontactdoos 2-voudig opbouw vloerverwarming
300	☐	E-RAD - Elektr. radiator badkamer 2600-VL
300	☐	WP - Wärmepomp n.l.b.
300	☐	WM - Wasmachine 1200-VL
300	☐	WD - Wasdroger 1200-VL
1500	☐	CO2 Sensor (t.b.v. ventilatie systeem)
1500	☐	Thermostaat RF
1700	☐	Centraal aardpunt badkamer
vloer	☐	Aardmat
Plafond	☐	Ventilatie Afzuig-ventiel
Plafond	☐	Ventilatie Inblaas-ventiel
	☐	WTW unit
	☐	Verdelers vloerverwarming



Begane grond



Eerste verdieping



Tweede verdieping



Situatie  
schaal 1:1000

**Remmers**  
Bouwbedrijf

Maatvoering in het werk te controleren.  
De technische omschrijving prevaleert op de tekeningen.  
wijzigingen:

onderdeel: **Verkooptekening bnr 57**  
project: **52 woningen, Markant Fase 1 Zevenbergen**  
opdrachtgever: **Markvelden-Noord VOF**

datum: **24-04-2026** status: **DEFINITIEF** werknummer: **422440**  
schaal: **1:50/100** projectleider: **-** fase: **bladnummer:**  
afmeting: **A0** getekend: **jk DO VK\_57**